

PRISME ACCES PEUT M'AIDER SI :

- J'habite dans la Loire
- Je suis en situation de handicap

ou

- J'ai un enfant en situation de handicap

- Je veux réfléchir à ce qui est important pour moi
- Je veux connaître mes droits
- Je veux trouver des réponses
- Je veux être soutenu dans mes choix
- Je veux comprendre et être compris

JE PEUX CONTACTER UN FACILITEUR POUR :

- M'aider à réfléchir à mes projets
- M'aider à trouver les solutions qui existent autour de moi
- Me soutenir pour avancer dans mon parcours

➔ JE CONTACTE LE FACILITEUR QUAND J'EN AI BESOIN.

Comment rencontrer un facilitateur ?

- ➔ en appelant le **09 73 50 18 48**
- ➔ en écrivant à **prisme.acces@prisme21.org**
- ➔ en nous rencontrant au **4 rue Benoît Malon 42000 Saint-Étienne**

Je peux parler de tout
avec le facilitateur :



ÉCOLE



HABITAT



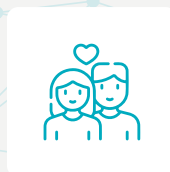
FAMILLE



DÉPLACEMENTS



SANTÉ



AMOUR



TRAVAIL



VIE SOCIALE



LOISIRS

