



# une raison d'être



**Soutenir les personnes dans la construction de leur parcours. Les accompagner dans leurs choix pour renforcer leur capacité à prendre place dans une société plus juste**

# des valeurs

**A** utonomie  
**C** oopération  
**C** réativité  
**E** ngagement  
**S** olidarité

Comment rencontrer un MPI ?

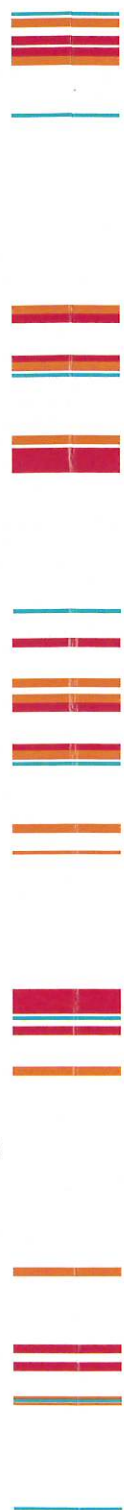
- en appelant au **09 73 50 18 48**
- en écrivant à **prisme.acces@prisme21.org**



4, rue Benoît Malon • 42000 Saint-Etienne

Un dispositif conventionné ARS et MDPH  
porté par l'association Prisme 21 Loire

12, rue du Monteil • 42000 Saint-Etienne



PALETTE  
RESSOURCES  
POUR  
L'INCLUSION  
SOCIO-MEDICALE



Groupes d'étude et d'innovation pour la participation sociale et citoyenne des personnes avec une trisomie 21 ou une déficience intellectuelle

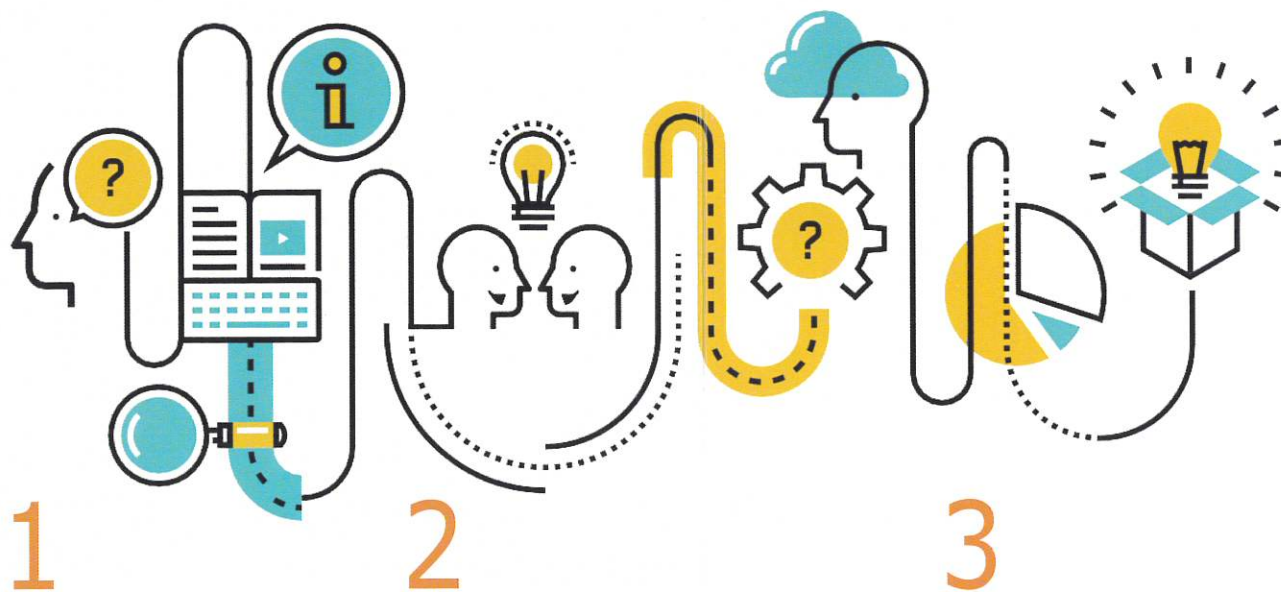
# p21sme<sup>®</sup> une démarche ...

## — acces

Depuis sa création, l'association Prisme 21 Loire milite et œuvre pour une société inclusive au profit des projets des personnes déficientes intellectuelles, notamment porteuses de trisomie.

Ce but ne pourra être atteint sans une nécessaire désinstitutionnalisation, sans l'assurance du libre exercice de leur citoyenneté. **Prisme Acces** se met au service de cet objectif.

Par une articulation totalement nouvelle du projet individuel entre demandes et réponses, ce dispositif novateur veut restituer à chacun ce qui lui revient : **le pouvoir d'agir sur sa vie.**



1

### DÉVELOPPEMENT DU POUVOIR D'AGIR

- La personne (et/ou sa famille)
- décide
  - met en place
  - évalue

2

### CONSTRUCTION DE PARCOURS

- La personne (et/ou sa famille) part de
- ses aspirations
  - ses besoins
  - son environnement

3

### ACCÈS AUX DROITS

- Pour que la personne fasse un choix éclairé, Prisme Acces donne de la lisibilité sur les solutions possibles

### Pour qui ?

- TOUTE PERSONNE EN SITUATION DE HANDICAP, QUELS QUE SOIENT SON HANDICAP ET SON ÂGE
- RÉSIDANT DANS LE DÉPARTEMENT DE LA LOIRE

### Le MPI : Médiateur de Parcours Inclusif

- IL INTERVIENT À LA DEMANDE DE LA PERSONNE ET/OU DE SA FAMILLE
- IL EST POSITIONNÉ DU CÔTÉ DE L'ÉLABORATION ET DE LA RECHERCHE DE RESSOURCES
- IL N'ACCOMPAGNE PAS DIRECTEMENT LA PERSONNE

ASSOCIATION

p21sme<sup>®</sup>  
LOIRE